



Modèle page 72

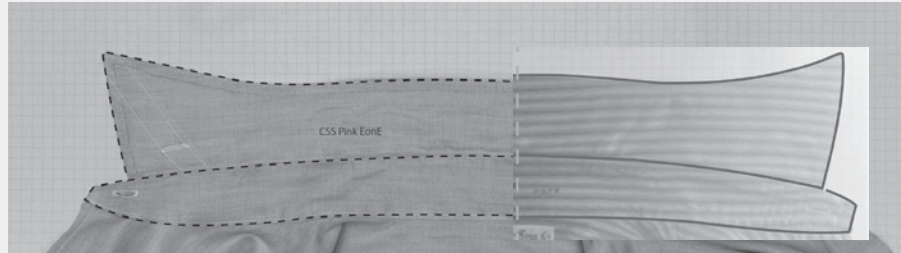
Col chemise rose, de la marque CSS

Ajoutez une marge de couture tout autour.

Col chemise rose, de la marque CSS

Ajoutez une marge de couture tout autour.

Déclinaison en bonus



Col de la chemise rose CSS,
après transformation

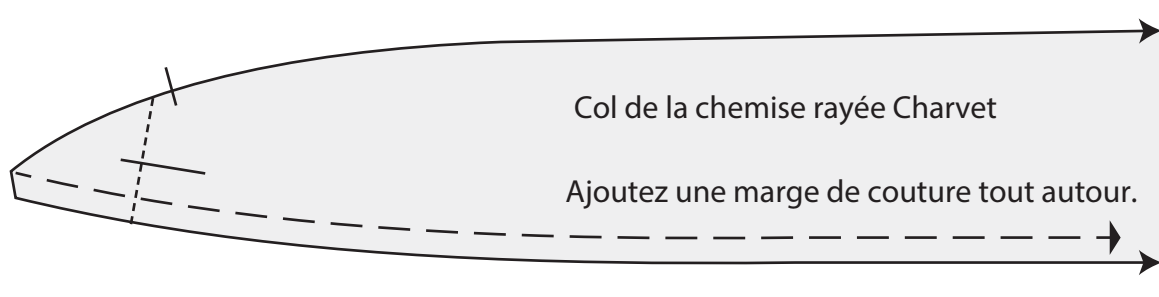
Ajoutez une marge de couture tout autour.



Modèle page 72

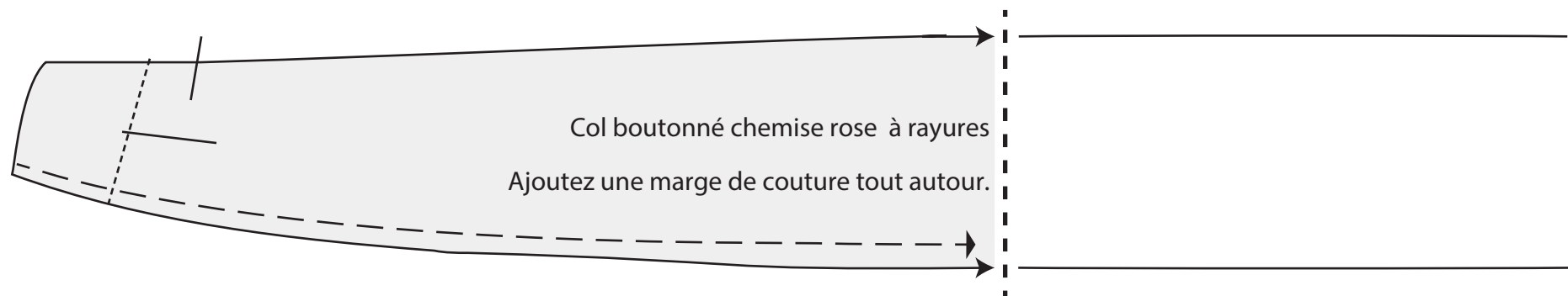
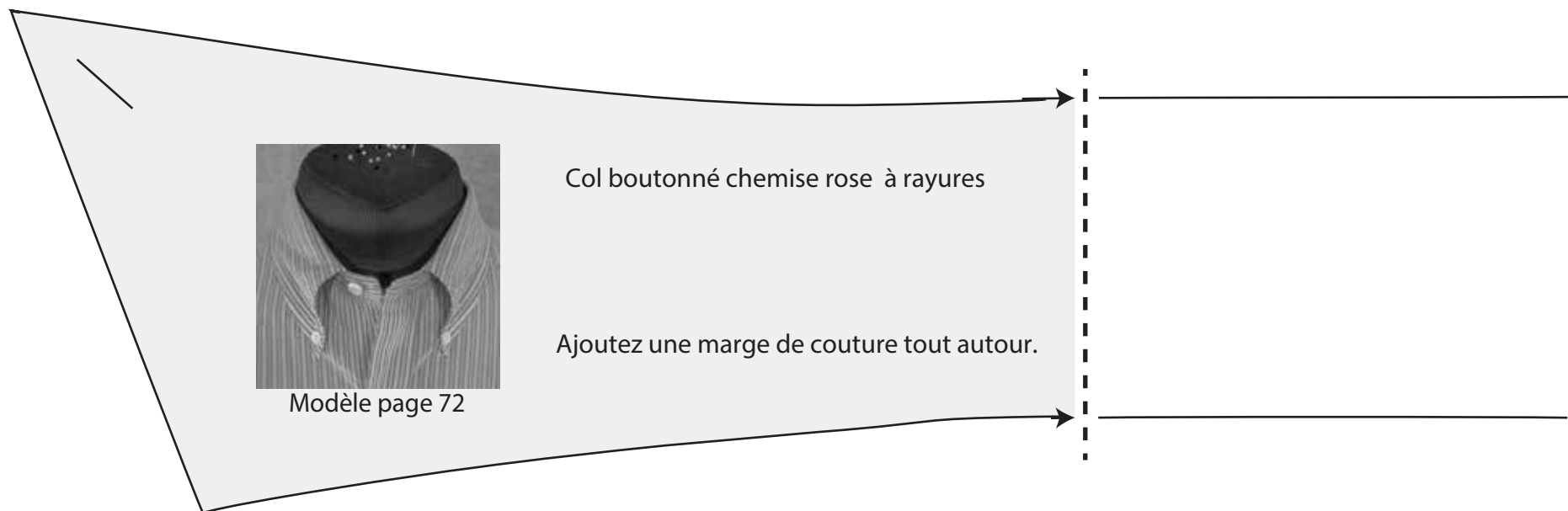
Col de la chemise rayée Charvet

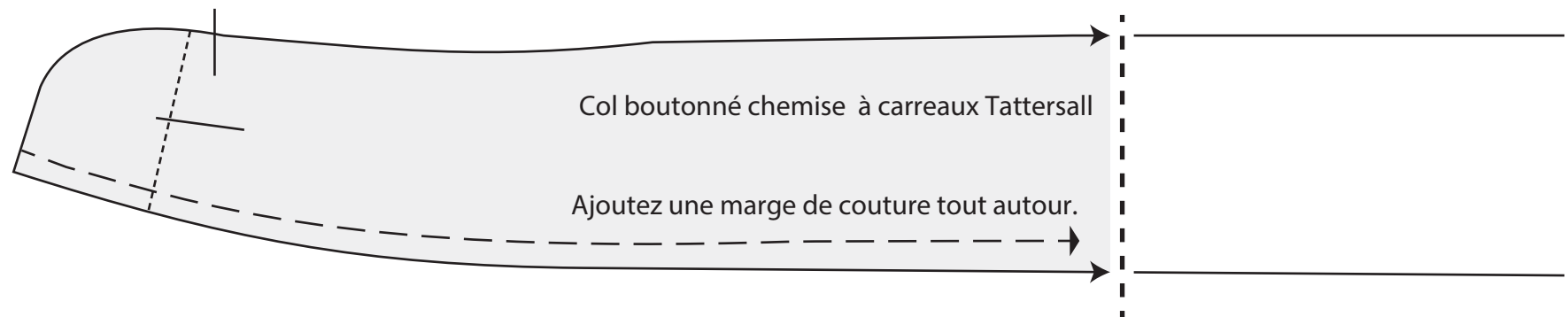
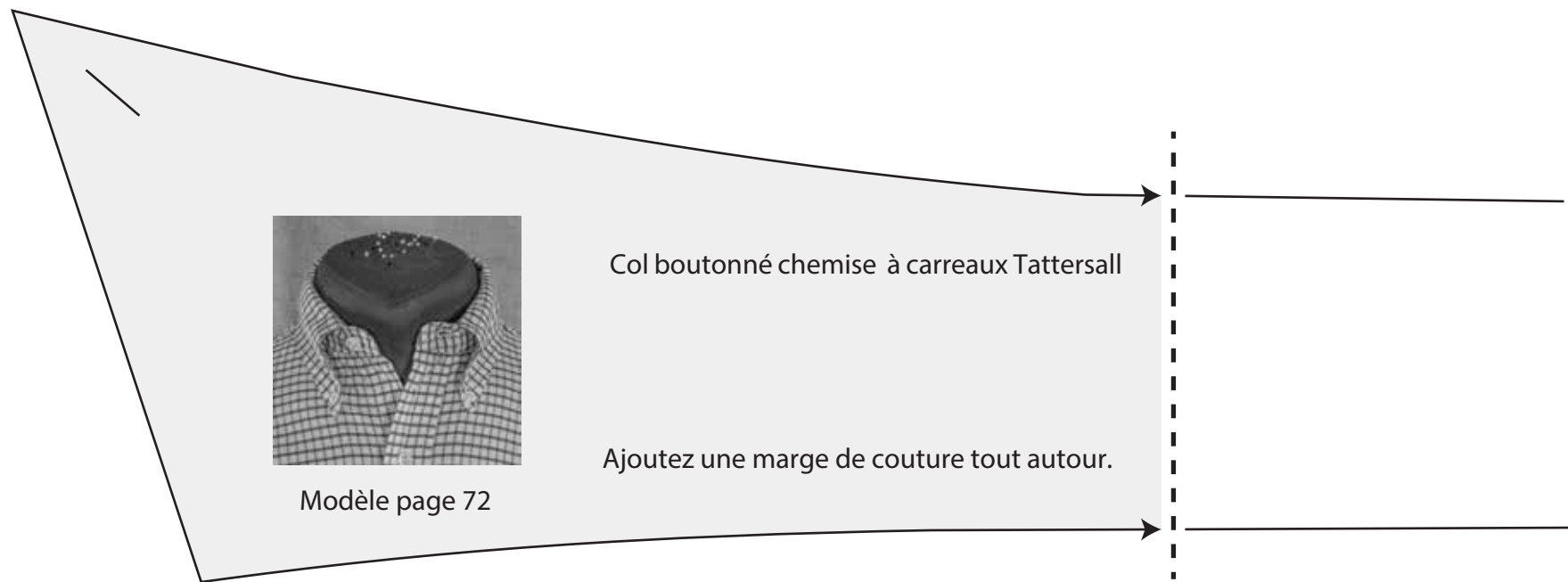
Ajoutez une marge de couture tout autour.

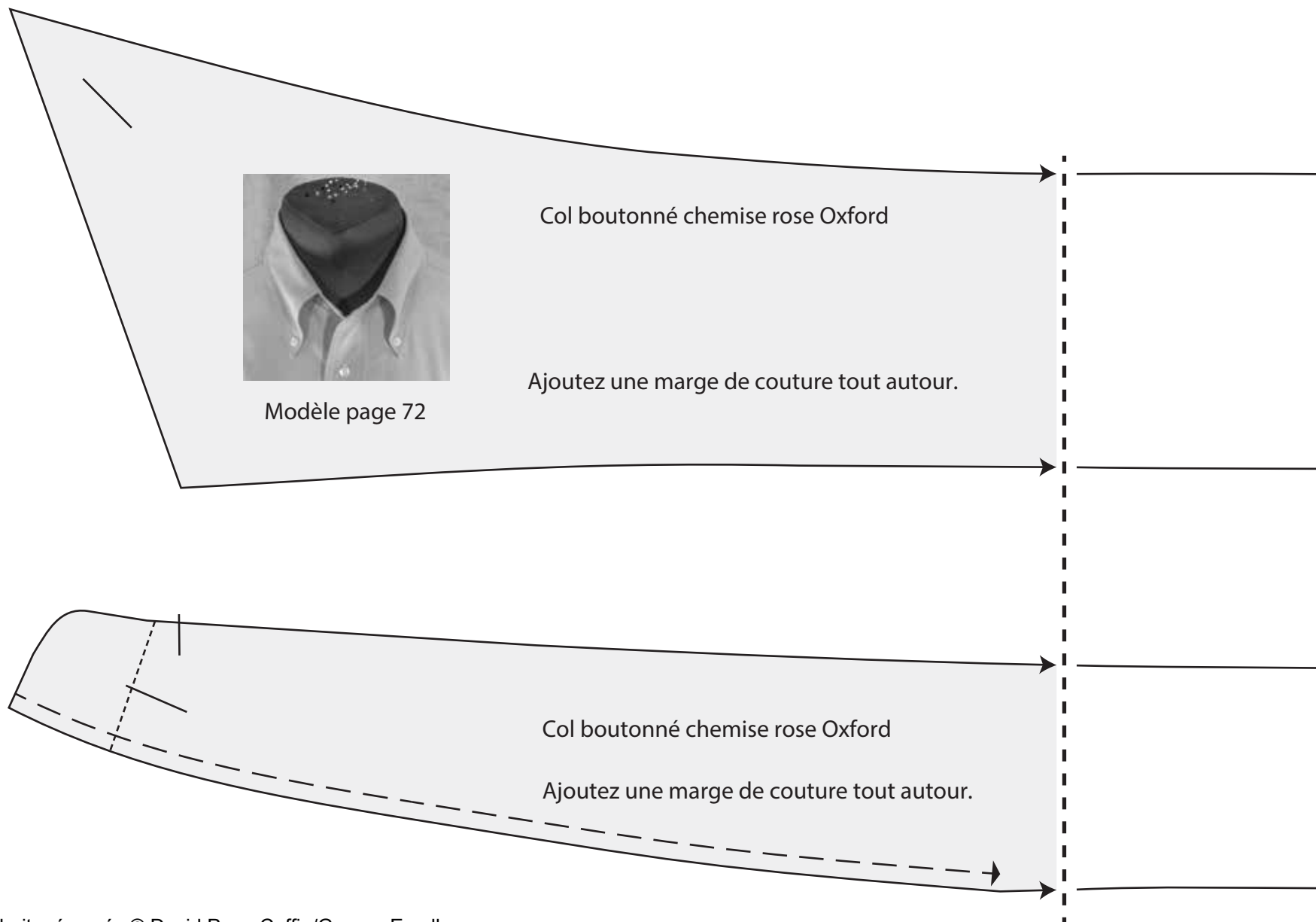


Col de la chemise rayée Charvet

Ajoutez une marge de couture tout autour.









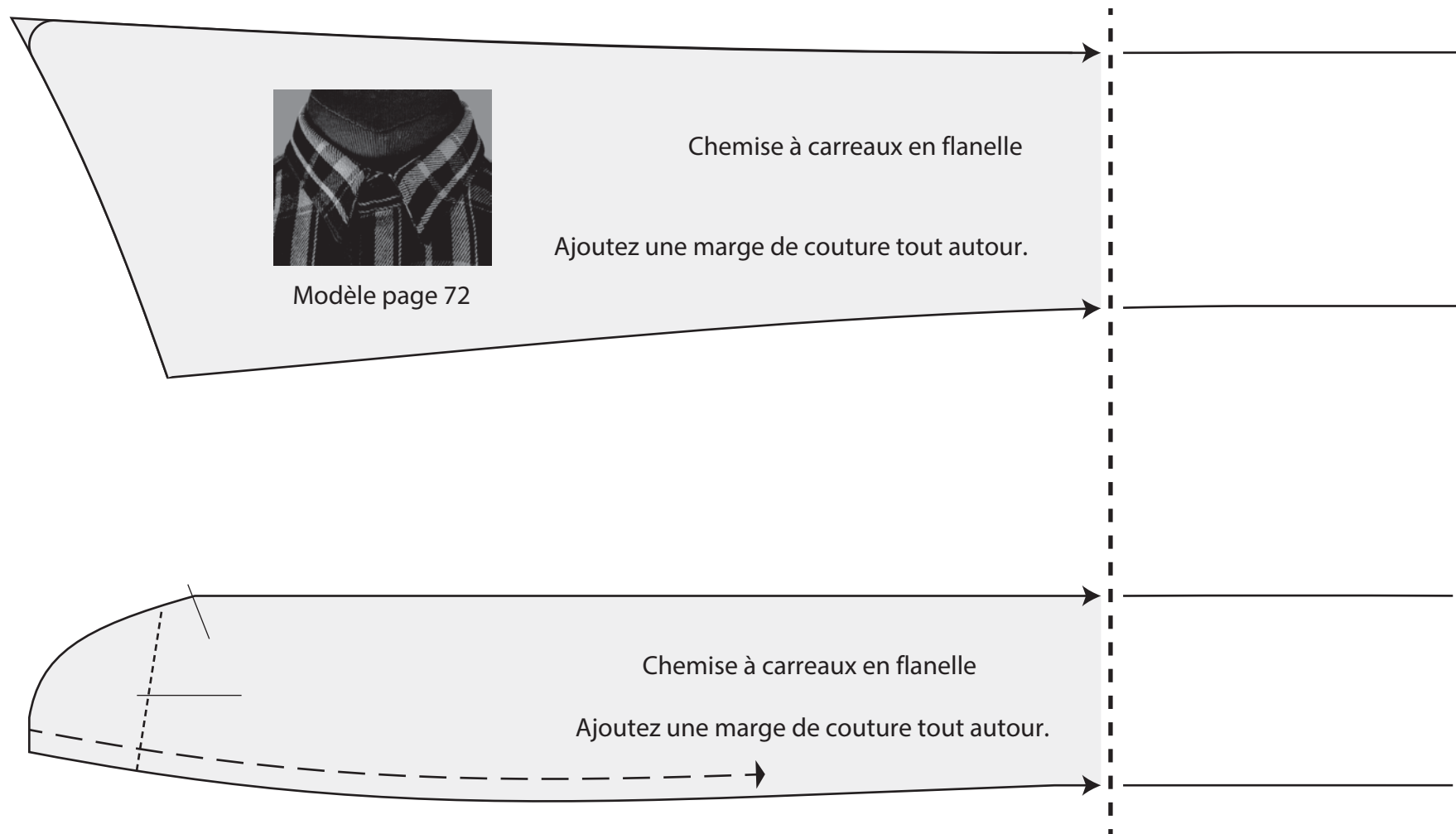
Modèle page 72

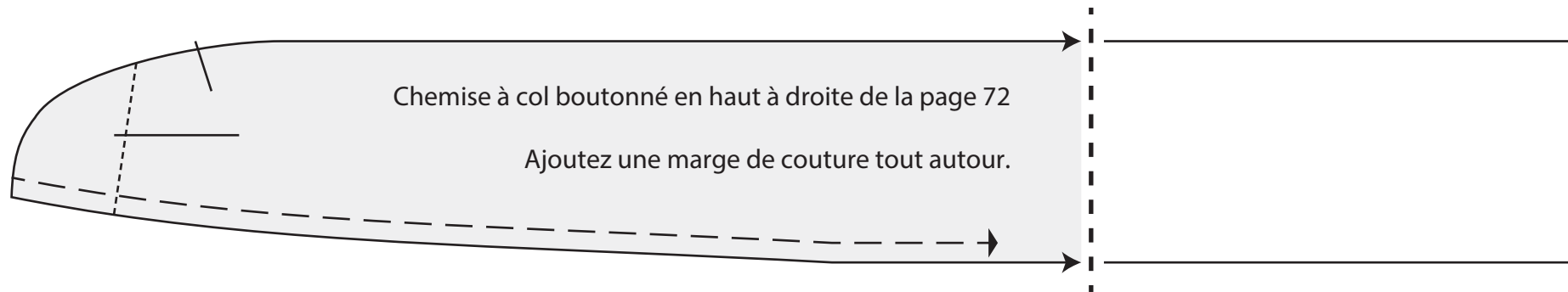
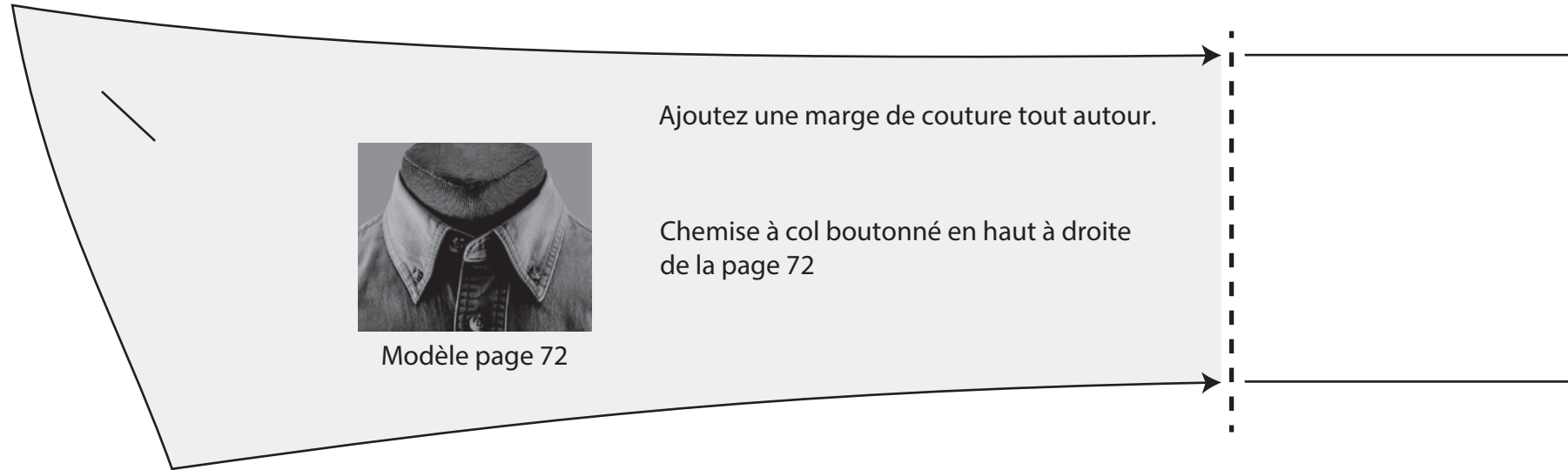
Ajoutez une marge de couture tout autour.

Col de la chemise
en bas à droite de
la page 72

Col de la chemise en bas
à droite de la page 72

Ajoutez une marge de couture tout autour.







Modèle page 72

Col chemise à rayures, deuxième rangée,
troisième colonne de la page 72

Ajoutez une marge de couture tout autour.

Col chemise à rayures, deuxième rangée,
troisième colonne de la page 72

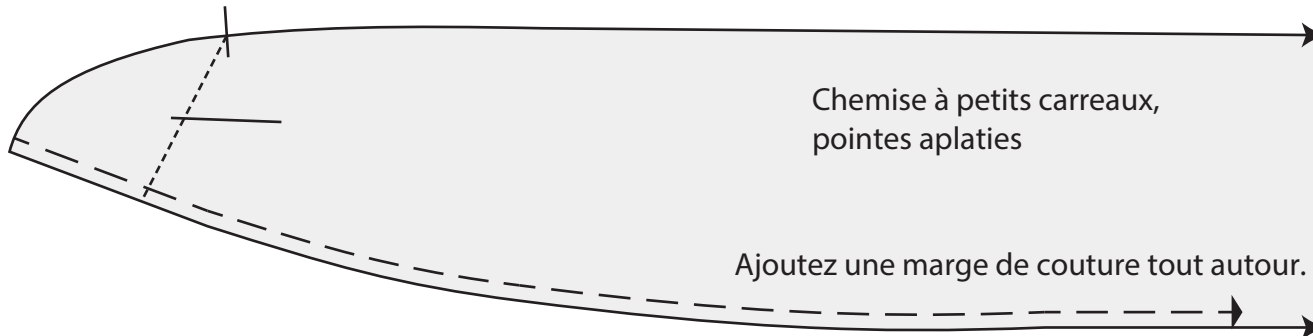
Ajoutez une marge de couture tout autour.



Modèle page 72

Chemise à petits carreaux,
pointes aplaties

Ajoutez une marge de couture tout autour.



Chemise à petits carreaux,
pointes aplaties

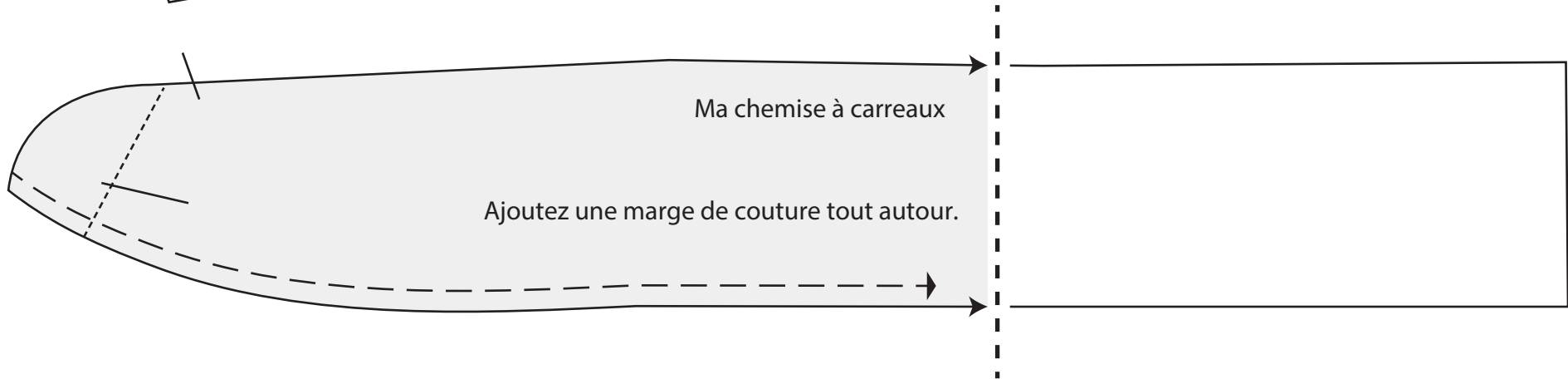
Ajoutez une marge de couture tout autour.



Modèle page 72

Ma chemise à carreaux

Ajoutez une marge de couture tout autour.





Modèle page 72

Chemise à gros carreaux,
pointes aplaties

Ajoutez une marge de couture tout autour.

Chemise à gros carreaux,
pointes aplaties

Ajoutez une marge de couture tout autour.